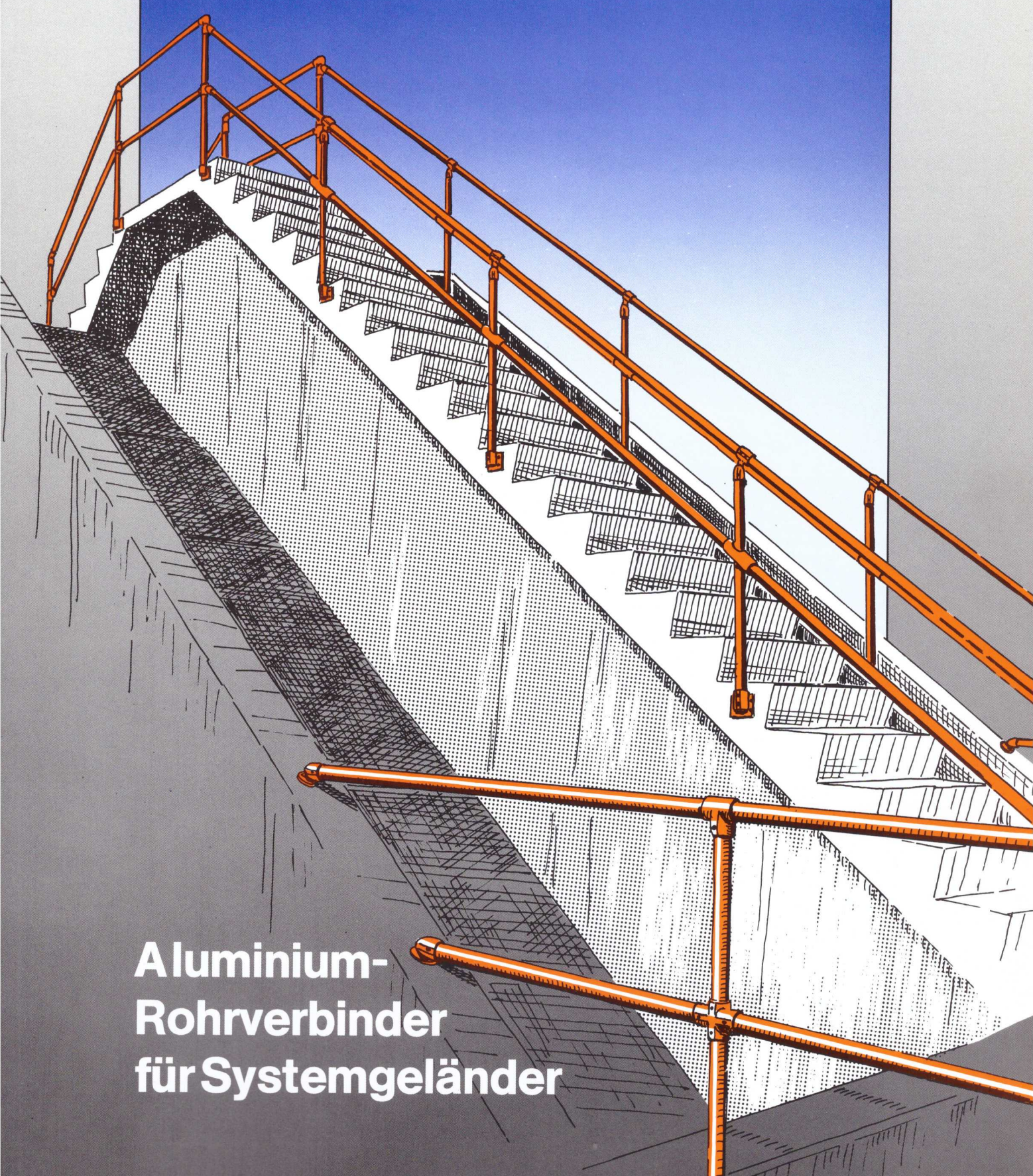


Kollaender



Aluminium-
Rohrverbinder
für Systemgeländer

ALUMINIUM-ROHRVERBINDER

Warum so viele Kunden unsere Alu-Rohrverbinder schätzen hat einen plausiblen Grund. Wo immer Geländer aus Rundrohren gebaut werden ist es einfach und effektiv durch die Verwendung von Holländer Aluminium-Rohrverbinder.

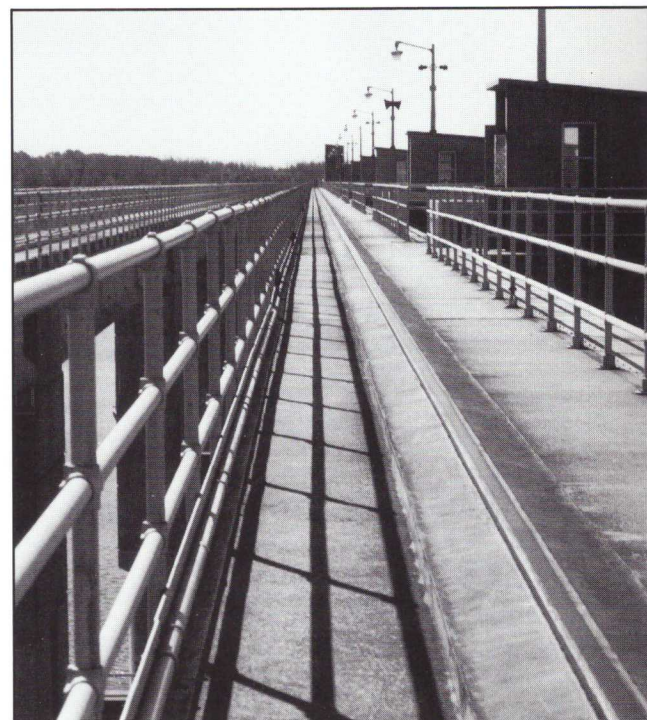
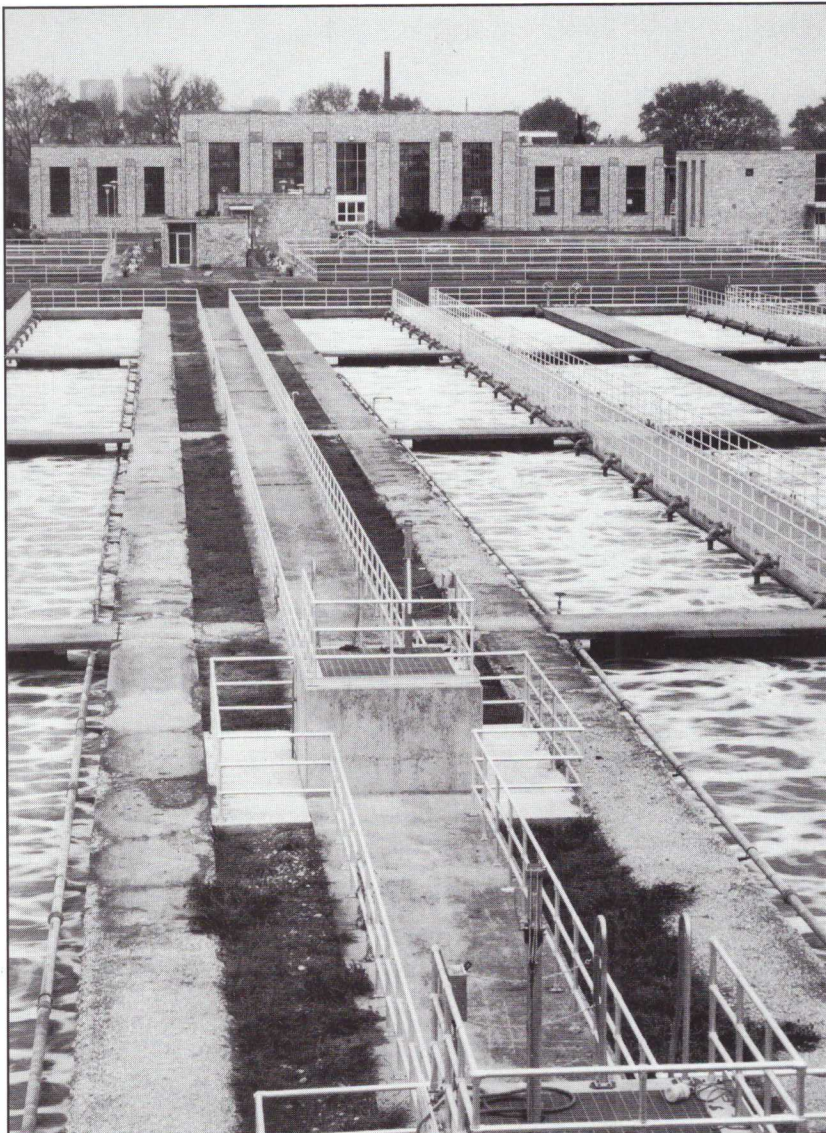
Seit 1946 produzieren wir Aluminium-Formteile und haben in enger Zusammenarbeit mit unseren Kunden ein praxisorientiertes Lieferprogramm entwickelt.

Unsere über 40jährige Erfahrung in Entwicklung und Produktion läßt uns heute zu den Marktführern auf diesem Gebiet zählen.

Die herausragenden Eigenschaften unserer Produkte sind hohe Festigkeit bei geringem Gewicht, einfache Anwendung und geringe Instandhaltungskosten durch hervorragende Korrosionsbeständigkeit.

Doch das ist nicht alles. Entwicklungsarbeit und technisches „know how“ reichen heute alleine nicht mehr aus eine Marktführerposition zu behaupten. Hinter seinen Produkten zu stehen ist genauso wichtig wie die Produkte selbst. Deshalb lassen wir ständig durch unabhängige Institute unsere Produkte aus laufender Produktion, sowie Neuentwicklungen, kontinuierlich testen um einen hohen Qualitätsstandard zu gewährleisten.

Unsere eigene Aluminium-Gießerei ermöglicht die Voraussetzung diesen hohen Qualitätsstandard zu garantieren.



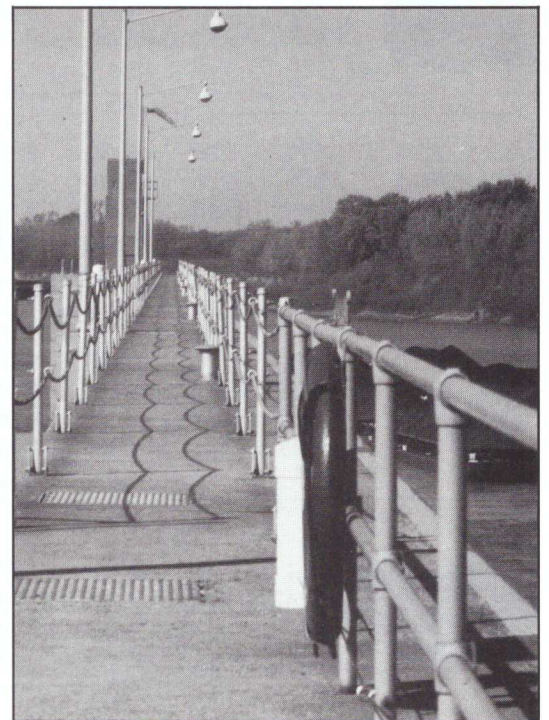
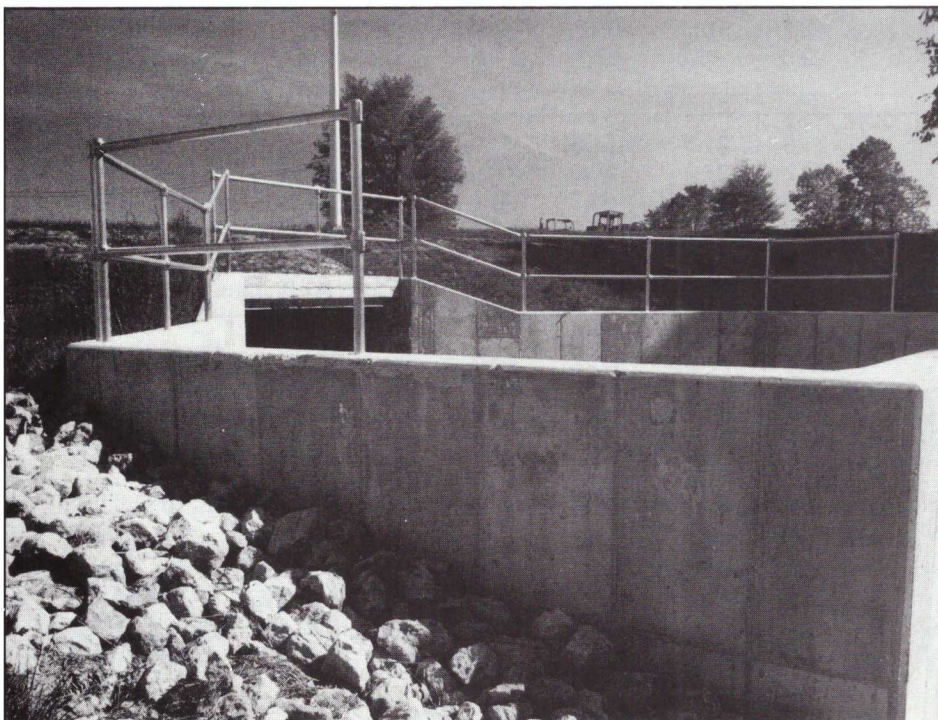
Einer der wichtigsten Vorteile von Hollaender-Formteilen tritt äußerlich gar nicht in Erscheinung. Dies sind unsere langjährigen Erfahrungen auf dem Gebiet der Metallurgie und technisches „know how“. Alle Hollaender-Formteile sind aus einer hochfesten Aluminium-Legierung gefertigt. Die charakteristischen Festigkeitswerte sind vergleichbar mit Stahl bei einem $\frac{1}{3}$ des Gewichtes. Die antimagnetischen Eigenschaften verhindern Funkenbildung, eine Voraussetzung für Einsatzmöglichkeiten in Bereichen mit besonderen Sicherheitsvorkehrungen.

SPEED-RAIL® ist der gesetzlich geschützte Name eines kompletten Rohrverbinder-Systems für die Konstruktion von Schutzgeländern in jedem erdenklichen Streckenverlauf.

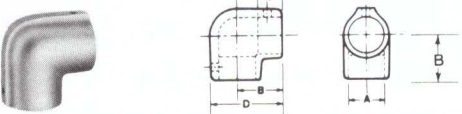
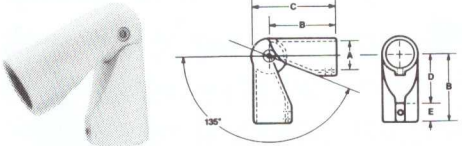
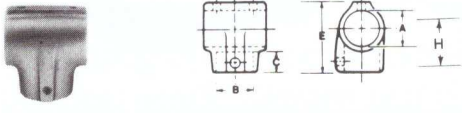
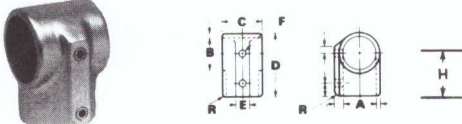
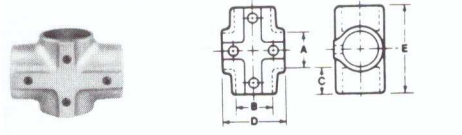
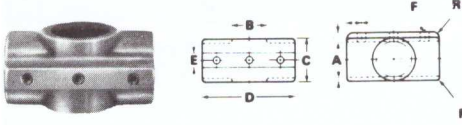
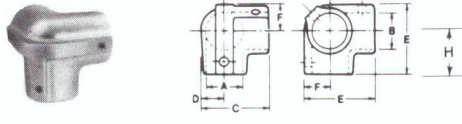
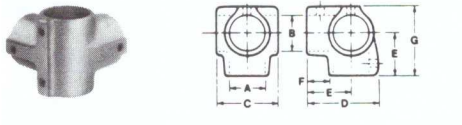
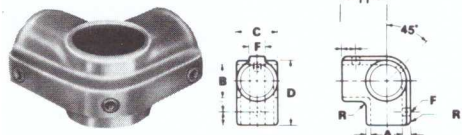
Einer der großen Vorteile dieser Rohrkonstruktion ist die Wiederverwendung der beiden Elemente – Rohrverbinder und Rohre – nach einer Demontage.

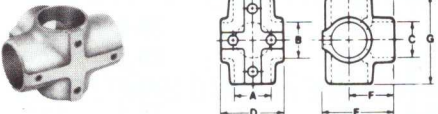
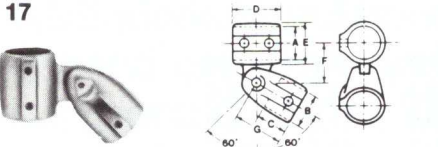
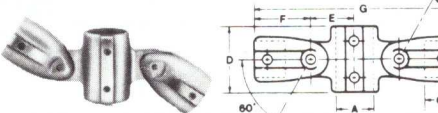
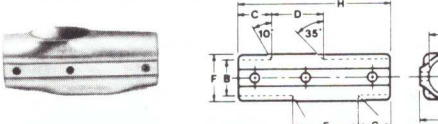
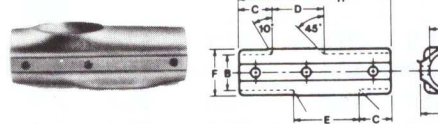
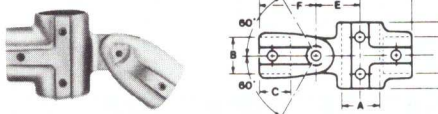
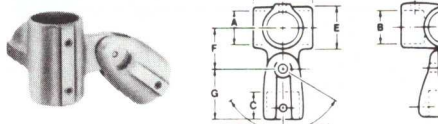
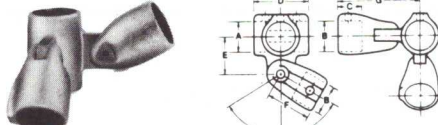
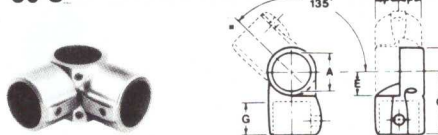
KEIN SCHWEISSEN – KEIN GEWINDE- SCHNEIDEN

Das einzige Werkzeug für die Rohrverbindungen ist dieser kleine Innensechskant-Schlüssel.



SPEED-RAIL®

Typ		A	B	C	D	E	F	G	H
3 	1/2"	21,6	34,1	25,4	54,0				
	3/4"	27,1	38,1	25,4	61,1				
	1"	34,0	45,2	28,5	73,0				
	1-1/4"	42,7	50,8	30,1	80,9				
	1-1/2"	49,0	58,8	34,9	95,2				
	2"	61,0	76,2	44,4	117,5				
3 AE 	1-1/4"	42,7	101,6	123,9	60,3	38,1			
5 	1/2"	21,6	21,6	22,2	42,8	54,0			
	3/4"	27,1	27,1	22,2	50,8	59,5			
	1"	34,0	34,0	25,4	60,3	72,2			
	1-1/4"	42,7	42,7	25,4	70,0	81,7			
	1-1/2"	49,0	49,0	30,1	85,7	94,4			
	2"	61,0	61,0	66,7	101,6	117,4			
5 E 	3/4"	27,2	27,2	38,1	57,2	12,7	5/16-18		38,1
	1"	34,0	34,0	44,5	66,7	14,3	3/8-16		44,5
	1 1/4"	42,7	42,7	50,8	76,2	15,9	3/8-16		50,8
	1 1/2"	49,0	49,0	58,7	85,7	15,9	3/8-16		58,7
7 	1/2"	21,6	21,6	25,4	42,8	72,2			
	3/4"	27,1	27,1	23,8	50,8	76,2			
	1"	34,0	34,0	28,6	60,3	90,5			
	1-1/4"	42,7	42,7	28,6	70,0	101,6			
	1-1/2"	49,0	49,0	33,3	85,7	117,5			
	2"	61,0	61,0	70,0	98,5	152,4			
7 E 	3/4"	27,2	27,2	38,1	76,2	12,7	5/16-18		
	1"	34,0	34,0	44,5	88,9	14,3	3/8-16		
	1 1/4"	42,7	42,7	50,8	101,6	15,9	3/8-16		
	1 1/2"	49,0	49,0	58,7	112,7	15,9	3/8-16		
9 	1/2"	21,6	21,6	51,6		54,0			
	3/4"	27,2	27,2	56,3	18,3	59,5	21,4		
	1"	34,0	34,0	68,3	23,0	71,5	26,2		
	1-1/4"	42,7	42,7	76,2	27,0	82,6	31,0		
	1-1/2"	49,0	49,0	87,3	30,1	94,5	35,0		
	2"	61,0	61,0	112,3	42,8	111,1	41,3		
11 	1/2"	21,6	21,6	42,8	54,0				
	3/4"	27,2	27,2	50,8	60,3	38,1	24,6		59,5
	1"	34,0	34,0	60,3	72,2	45,2	28,6		72,2
	1-1/4"	42,7	42,7	70,0	81,7	50,8	28,6		82,6
	1-1/2"	49,0	49,0	82,6	96,8	58,7	35,0		96,8
	2"	61,0	61,0	98,4	115,9	76,2	46,0		111,1
11 E 	3/4"	27,2	27,2	38,1	57,2	12,7	5/16-18		38,1
	1"	34,0	34,0	44,5	66,8	14,3	3/8-16		44,5
	1 1/4"	42,7	42,7	50,8	76,2	15,9	3/8-16		50,8
	1 1/2"	49,0	49,0	58,7	85,7	15,9	3/8-16		58,7

Typ		A	B	C	D	E	F	G	H
	1/2"	21,6	21,6	21,6	42,8	54,0		72,2	
	3/4"	27,2	27,2	27,2	50,8	61,1	38,1	76,2	23,8
	1"	34,0	34,0	34,0	60,3	73,8	45,2	90,5	25,4
	1-1/4"	42,7	42,7	42,7	70,0	83,3	50,8	101,6	27,0
	1-1/2"	48,9	48,9	48,9	85,7	94,5	58,7	117,5	31,7
	1/2"	21,6	21,6	23,8	42,8		31,7	38,1	
	3/4"	27,2	27,2	23,8	50,8	34,9	36,5	49,2	
	1"	34,0	34,0	27,0	50,8	44,5	41,3	50,8	
	1-1/4"	42,7	42,7	36,5	60,3	54,0	51,6	65,0	
	1-1/2"	48,9	48,9	44,5	69,8	58,7	55,5	69,8	
	3/4"	27,1	27,1	23,8	50,8	33,3	49,2	165,1	
	1"	34,0	34,0	27,0	60,3	41,3	50,8	184,1	
	1-1/4"	42,7	42,7	36,5	69,9	49,2	65,0	228,6	
	1-1/2"	49,0	49,0	44,5	85,7	57,1	69,8	254,0	
		3/4"	27,1	27,1	22,2	33,3	49,2	35,7	42,8
1"		34,0	34,0	25,4	42,0	60,3	44,5	53,2	122,2
1-1/4"		42,7	42,7	27,0	52,4	74,6	54,0	61,9	140,0
1-1/2"		49,0	49,0	34,1	60,3	87,3	60,3	71,4	162,0
		3/4"	27,1	27,1	22,2	38,1	49,2	35,7	42,8
	1"	34,0	34,0	25,4	48,4	58,7	44,5	53,2	140,0
	1-1/4"	42,7	42,7	27,0	60,3	76,2	54,0	61,9	162,0
	1-1/2"	49,0	49,0	30,1	68,2	90,5	60,3	71,4	184,1
		3/4"	27,1	27,1	23,8	50,8	33,3	49,2	139,7
1"		34,0	34,0	27,0	60,3	38,9	50,8	134,9	
1-1/4"		42,7	42,7	36,5	69,9	49,2	65,0	165,1	
1-1/2"		49,0	49,0	44,5	85,7	57,2	69,9	185,7	
		3/4"	27,1	27,1	23,8	50,8	33,3	33,3	49,2
	1"	34,0	34,0	27,0	60,3	40,5	41,3	50,8	45,2
	1-1/4"	42,7	42,7	36,5	69,9	50,0	49,2	65,0	50,8
	1-1/2"	49,0	49,0	44,5	85,7	57,1	57,1	69,9	58,7
		3/4"	27,1	27,1	23,8	50,8	33,3	49,2	82,5
1"		34,0	34,0	27,0	60,3	41,3	50,8	92,0	
1-1/4"		42,7	42,7	36,5	69,9	49,2	65,1	114,3	
1-1/2"		49,0	49,0	44,5	85,7	57,1	69,9	127,0	
		3/4"	27,1	27,1	47,6	65,0	19,4	17,4	25,4
	1"	34,0	34,0	58,7	84,1	27,0	21,0	30,1	
	1-1/4"	42,7	42,7	70,6	98,0	32,5	27,0	36,5	
	1 1/2"	48,9	48,9	79,4	109,5	38,1	31,0	41,2	
	2"	61,0	61,0	89,0	126,2	44,5	35,0	44,5	

FLANSCH UND KUPPLUNGEN

Typ		A	B	C	D	E	F	G	H	
41		1/2"	21,6	23,8	38,1	28,6	54,0	76,2		
		3/4"	27,0	24,6	49,2	30,2	41,3	73,0	23,8	12,0
		1"	34,0	28,6	50,8	30,2	41,3	73,0	23,8	12,0
		1 1/4"	42,7	49,2	65,0	33,3	52,4	84,5	30,1	15,2
		1 1/2"	49,0	41,3	69,9	33,3	52,4	84,5	30,1	15,2
45		3/4"	27,0	38,1	66,7	44,5	8,0	6,4		
		1"	34,0	46,0	76,2	52,4	8,0	6,4		
		1-1/4"	42,7	54,0	85,7	60,3	11,0	8,0		
		1 1/2"	49,0	64,3	92,0	66,7	11,0	8,0		
46 ADJ		1-1/2"	49,0	120,7	165,1	73,0	114,3	57,15	31,8	49,2
49		1 1/4"	42,7	54,0	128,6	74,6	47,6	103,2	7,9	37,3
		1 1/2"	49,0	64,3	136,5	79,4	54,0	109,5	7,9	39,6
50		3/4"	27,0	82,5	25,4	82,5	50,8	57,1	57,1	4,8
		1"	34,0	98,4	27,0	93,7	57,1	63,5	66,7	6,4
		1 1/4"	42,7	98,4	31,0	106,4	63,5	76,2	66,7	7,9
		1 1/2"	49,0	114,3	34,9	114,3	76,2	82,6	82,6	7,9
		2"	61,0	123,8	40,5	127,0	85,7	95,3	92,0	7,9
52		1 1/4"	42,7	34,1	139,7	101,6	63,5	101,6	72,2	
		1 1/2"	49,0	31,0	139,7	114,3	63,5	89,0	70,6	
60		1/2"	16,0	27,0						
		3/4"	21,2	33,3						
		1"	26,9	39,6						
		1 1/4"	35,3	49,2						
		1 1/2"	41,1	55,5						
		2"	52,7	67,5						
									B = Außen-Ø Formteil	
62		3/4"	21,2	26,6						
		1"	26,9	33,4						
		1 1/4"	35,3	42,2						
		1 1/2"	41,1	48,3						
									B = Außen-Ø Rohr	
70		3/4"	27,1	63,5						
		1"	34,0	89,0						
		1 1/4"	42,7	89,0						
		1 1/2"	48,9	89,0						
		2"	61,0	101,6						

COMBINATION-RAIL

Nur für 1 1/2" Rohre lieferbar.
Außen-Ø 48mm; Innen-Ø 41mm.

Combination-Rail ist eine Ergänzung des Speed-Rail Systems für Geländerkonstruktionen mit durchgehend glattem Handlauf. Befestigung erfolgt durch Klemmen bzw. durch eine Blindnietmutter.

In beiden Fällen ist eine Bohrung Ø 10,5mm am Rohrumfang erforderlich. Schrauben und Blindnietmutter werden mit den Formteilen geliefert.

Erforderlicher Gewindedorn: 5/16"-18.

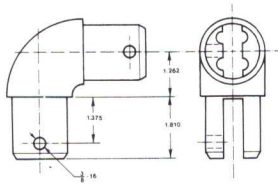
Typ

70E

Innen-Kupplung

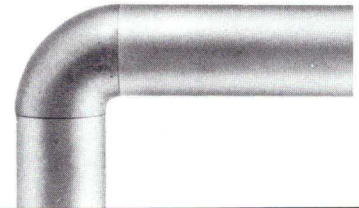


130

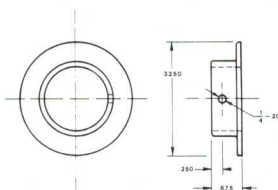


Bogen 90°

inch	mm
1.262"	32,1
1.375"	34,9
1.810"	46,0



140

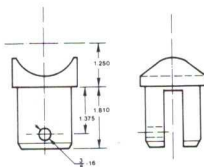


Ringblende

inch	mm
0.250"	6,4
0.875"	22,2
3.250"	82,6

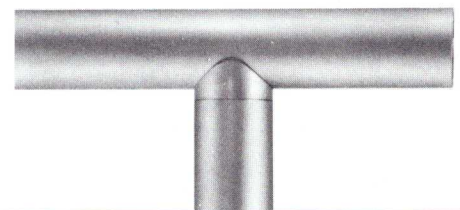


155

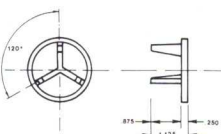


T 90°

inch	mm
1.250"	31,8
1.375"	34,9
1.810"	46,0



162

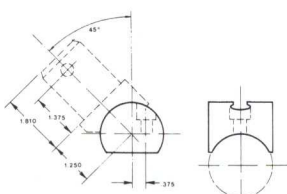


Endkappe

inch	mm
0.250"	6,4
0.875"	22,2
1.125"	28,6

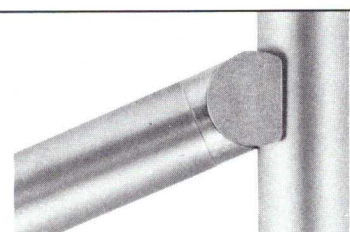


172



T verstellbar

inch	mm
0.375"	9,5
1.250"	31,8
1.375"	34,9
1.810"	46,0



Generalimporteur · Dipl.Ing. Horst Hafer · 65239 Hochheim